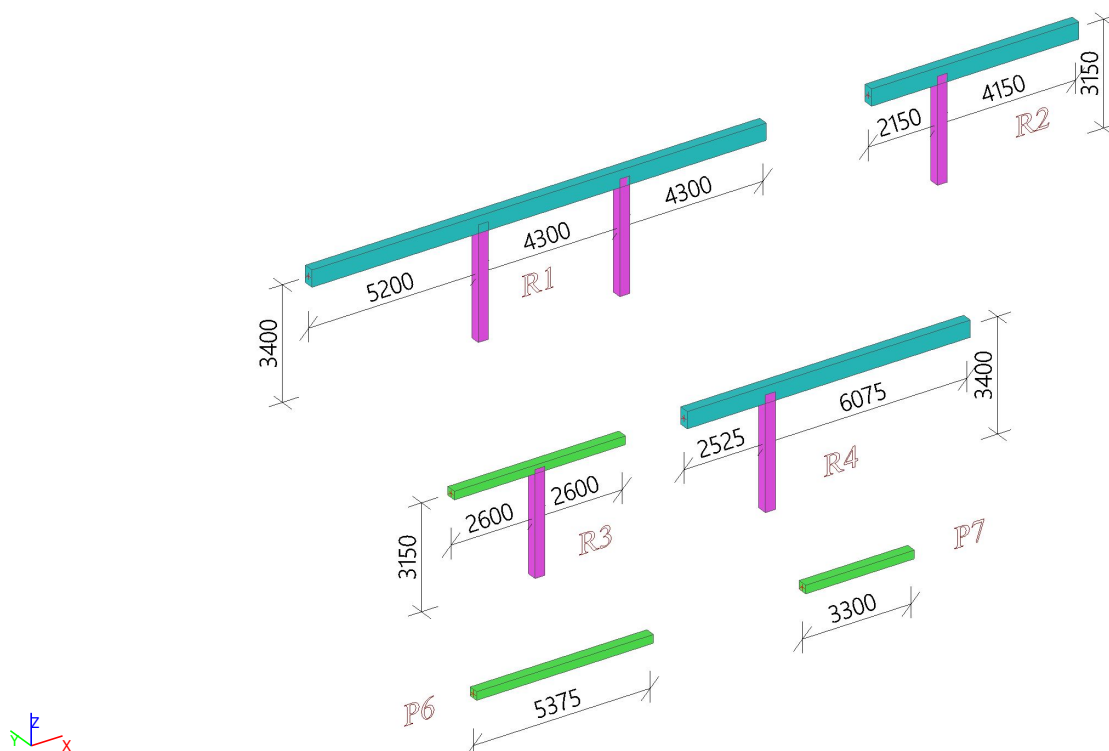


1. Výpočtový model



2. Výkaz materiálu

Výber: Všetko

Typ triedenia: Prierez

Súhrn

| Materiál | Hmota [kg] | Plocha [m ²] | Objem [m ³] |
|----------|------------|--------------------------|-------------------------|
| Betón | 17076,56 | 80,983 | 6,8306e+00 |
| Celkom | 17076,56 | 80,983 | 6,8306e+00 |

Poznámka: Hodnota "Povrch" predstavuje pre 1D prvky celkovú exponovanú plochu povrchu, zatiaľ čo pre 2D prvky predstavuje len povrchovú plochu stredovej roviny.

Betón (1D)

| Prierez | Materiál | Dĺžka [m] | Merná hmotnosť [kg/m] | Hmota [kg] | Plocha [m ²] | Objem [m ³] |
|---------------------------|----------|-----------|-----------------------|------------|--------------------------|-------------------------|
| CS1 - Obdĺžnik (500; 300) | C25/30 | 28,700 | 375,00 | 10762,50 | 45,920 | 4,3050e+00 |
| CS2 - Obdĺžnik (250; 300) | C25/30 | 13,875 | 187,50 | 2601,56 | 15,263 | 1,0406e+00 |
| CS3 - Obdĺžnik (300; 300) | C25/30 | 16,500 | 225,00 | 3712,50 | 19,800 | 1,4850e+00 |
| Celkom | | 59,075 | | 17076,56 | 80,983 | 6,8306e+00 |

3. Zat'azovacie skupiny

| Názov | Zat'aženie | Špecifikácia | Typ |
|----------------|------------|--------------|----------------|
| LG1 - stále | Stále | | |
| LG2 - užitočné | Premenné | Štandard | Kat A : obytné |
| LG3 - sneh | Premenné | Štandard | Sneh |

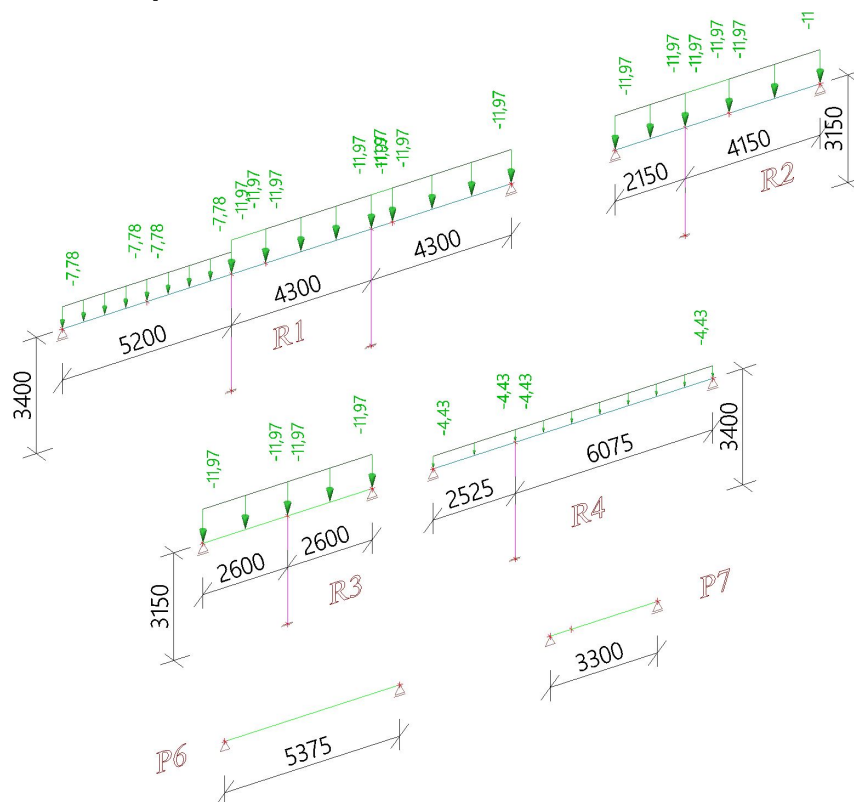
4. Zaťažovacie stavy

| Názov | Popis | Typ pôsobenia | Zaťažovacia skupina | Smer | Dĺžka trvania | Vzorový zaťažovací stav |
|-------|-----------------------------|-----------------------|---------------------|------|---------------|-------------------------|
| | Spec | Typ zaťaženia | | | | |
| LC1 | Vlastná tiaž | Stále Vlastná tiaž | LG1 - stále | -Z | | |
| LC2 | Strop nepochodný | Stále Štandard | LG1 - stále | | | |
| LC3 | strop pochodný | Stále Štandard | LG1 - stále | | | |
| LC4 | strecha | Stále Štandard | LG1 - stále | | | |
| LC5 | užitočné stropu Štandard | Premenné Statické | LG2 - užitočné | | Strednodobé | Žiadny |
| LC6 | sneh Štandard | Premenné Statické | LG3 - sneh | | Strednodobé | Žiadny |

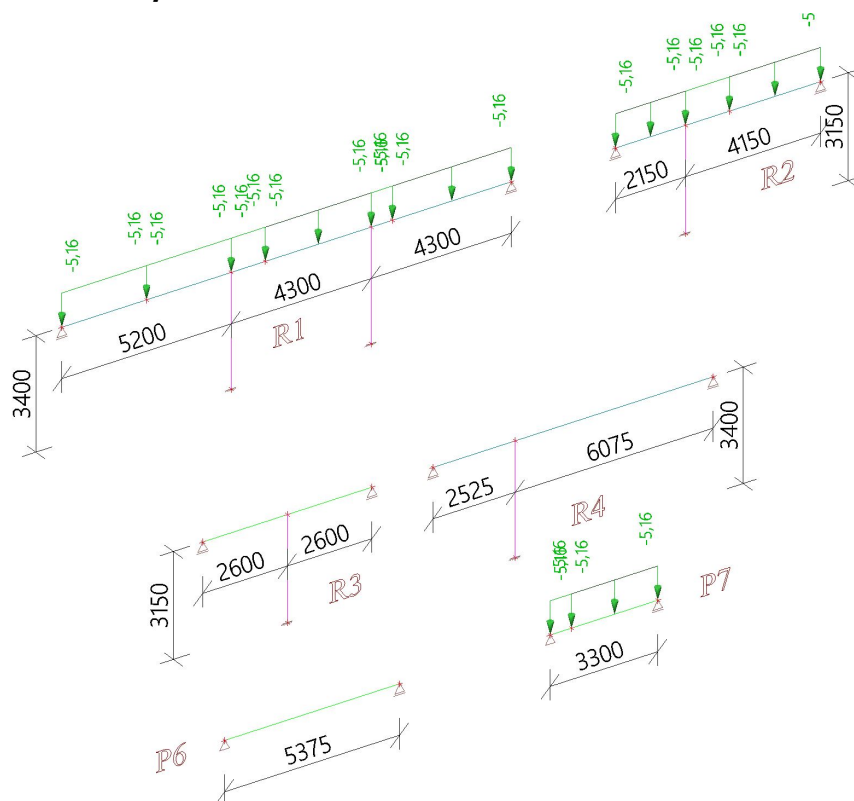
5. Kombinácie

| Názov | Popis | Typ | Zaťažovacie stavy | Súč. [-] |
|-------------------|-------|-------------------------|------------------------|----------|
| MSÚ-Sada B (auto) | | EN-MSÚ (STR/GEO) Sada B | LC1 - Vlastná tiaž | 1,000 |
| | | | LC2 - Strop nepochodný | 1,000 |
| | | | LC3 - strop pochodný | 1,000 |
| | | | LC4 - strecha | 1,000 |
| | | | LC5 - užitočné stropu | 1,000 |
| | | | LC6 - sneh | 1,000 |
| MSP-Char (auto) | | EN-MSP charakteristická | LC1 - Vlastná tiaž | 1,000 |
| | | | LC2 - Strop nepochodný | 1,000 |
| | | | LC3 - strop pochodný | 1,000 |
| | | | LC4 - strecha | 1,000 |
| | | | LC5 - užitočné stropu | 1,000 |
| | | | LC6 - sneh | 1,000 |
| MSP-Kvazi (auto) | | EN-MSP kvázistála | LC1 - Vlastná tiaž | 1,000 |
| | | | LC2 - Strop nepochodný | 1,000 |
| | | | LC3 - strop pochodný | 1,000 |
| | | | LC4 - strecha | 1,000 |
| | | | LC5 - užitočné stropu | 1,000 |
| | | | LC6 - sneh | 1,000 |

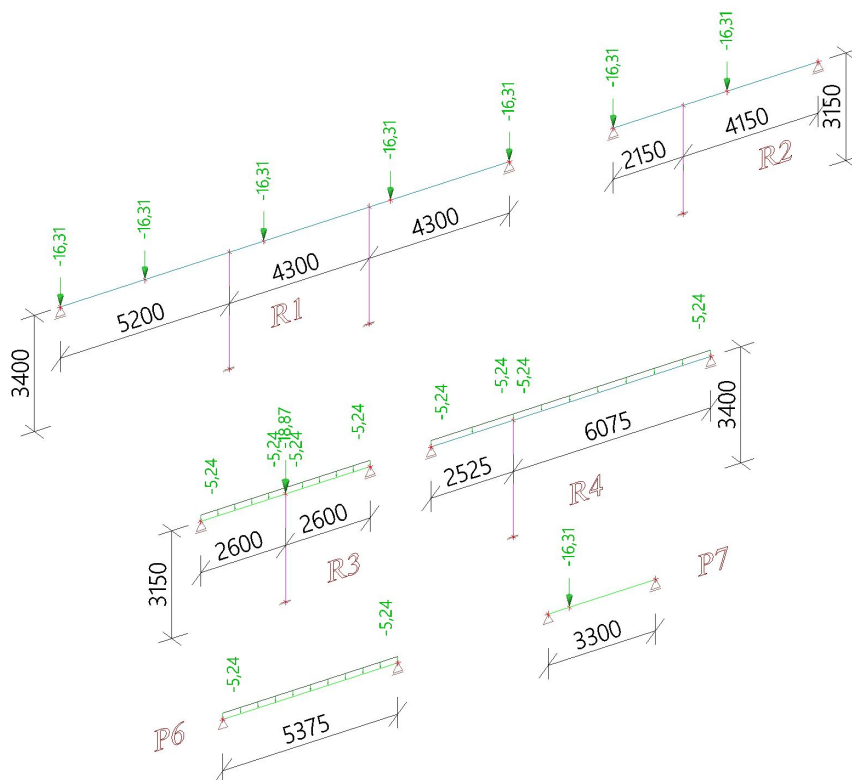
6. LC2 / Celková hodnota / Hodnota



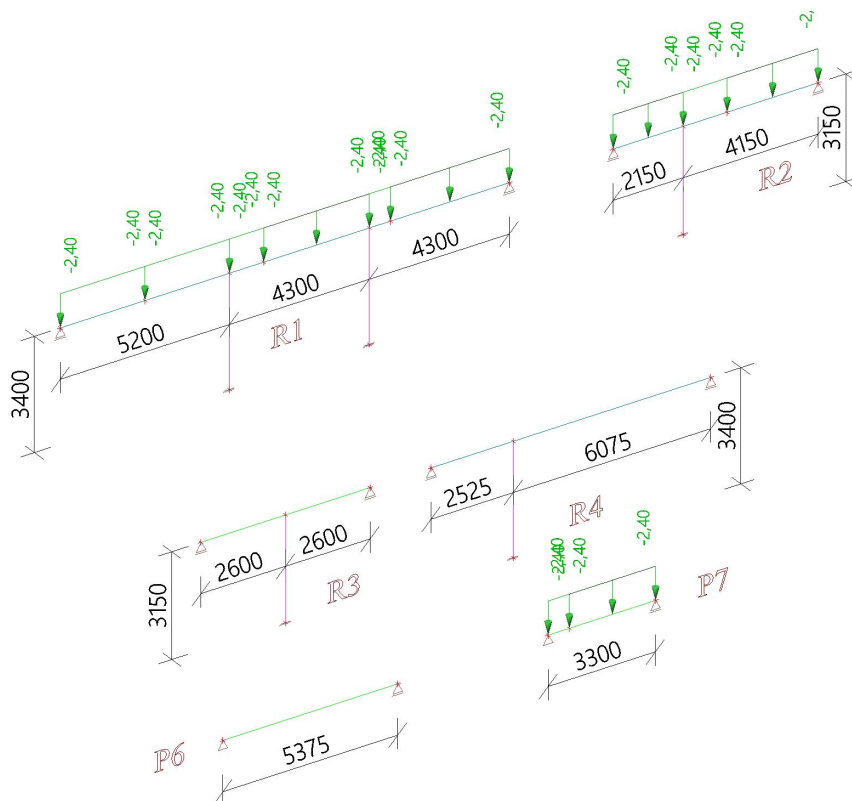
7. LC3 / Celková hodnota / Hodnota



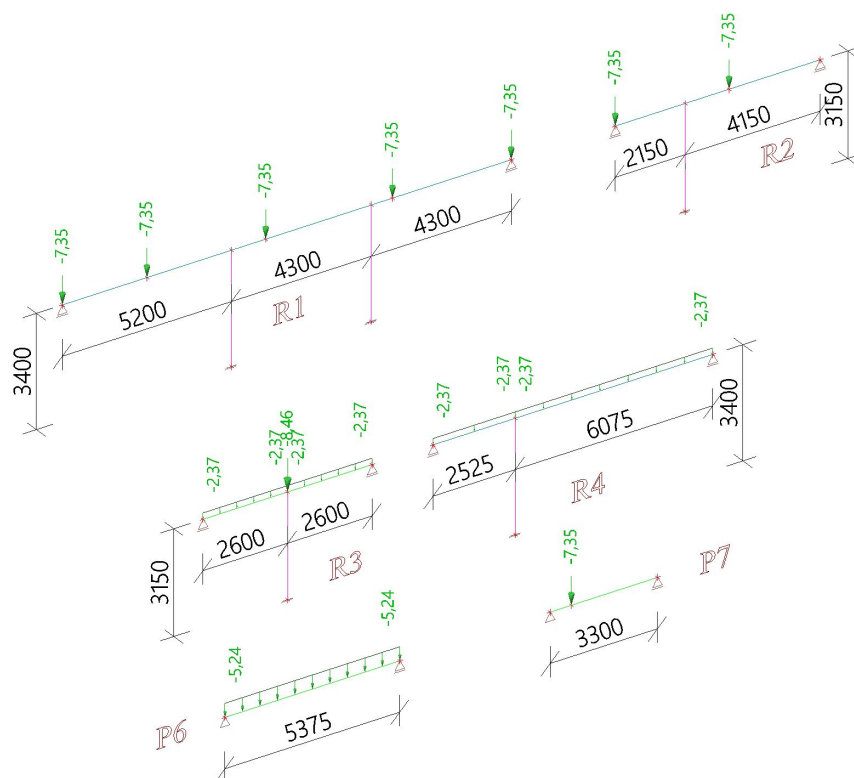
8. LC4 / Celková hodnota / Hodnota



9. LC5 / Celková hodnota / Hodnota



10. LC6 / Celková hodnota / Hodnota



11. 1D vnútorné sily; N

Hodnoty: **N**

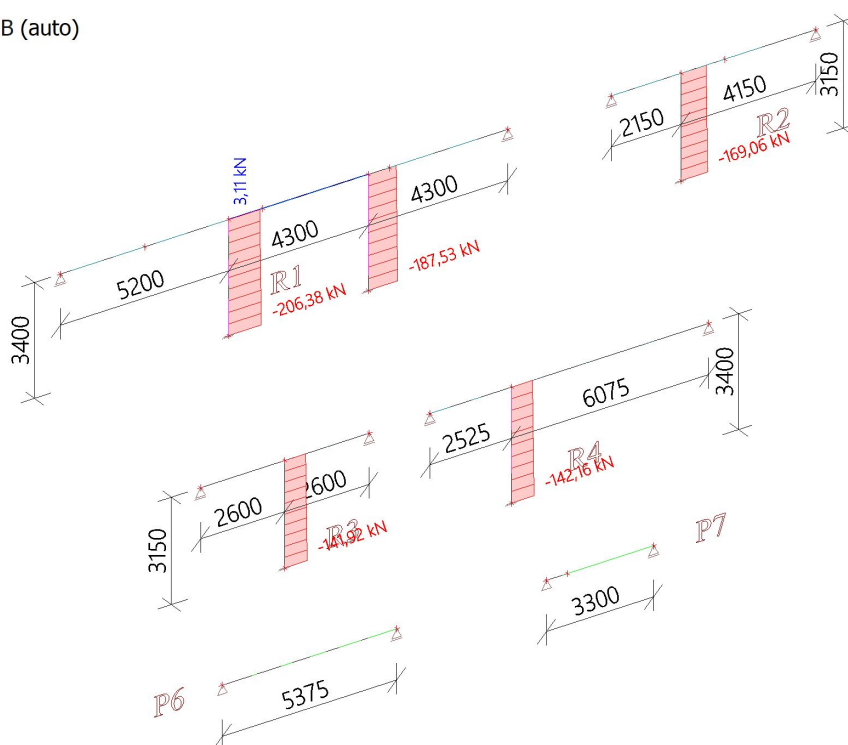
Lineárny výpočet

Kombinácia: MSÚ-Sada B (auto)

Súradný systém: Prvok

Extrém 1D: Prvok

Výber: Všetko



12. 1D vnútorné sily; M_y

 Hodnoty: M_y

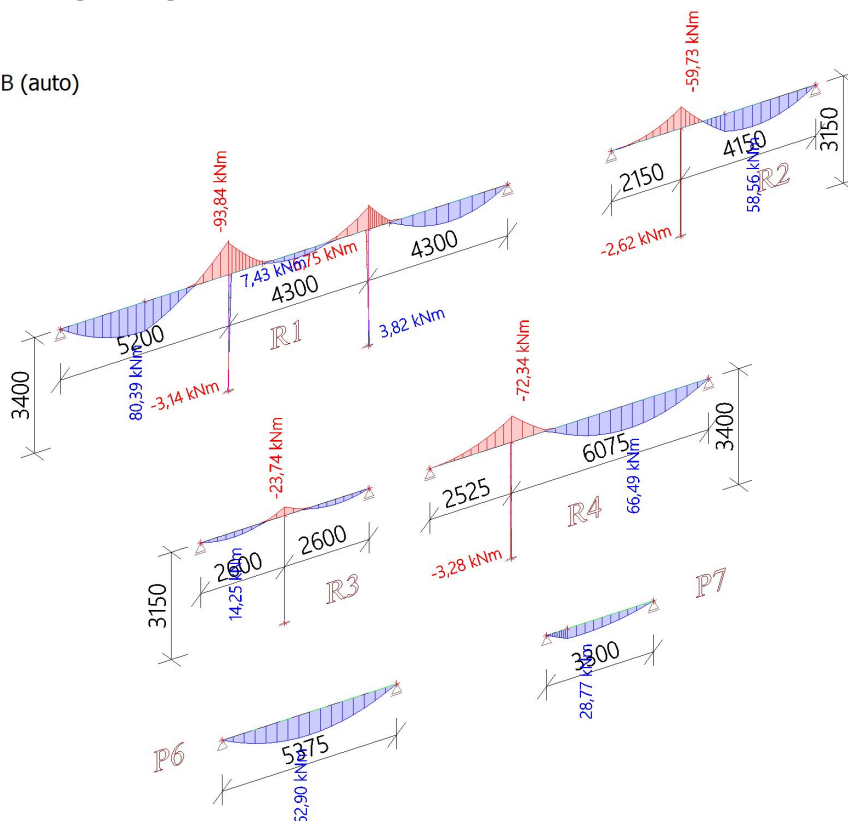
Lineárny výpočet

Kombinácia: MSÚ-Sada B (auto)

Súradný systém: Prvok

Extrém 1D: Prvok

Výber: Všetko



13. 1D vnútorné sily; V_z

 Hodnoty: V_z

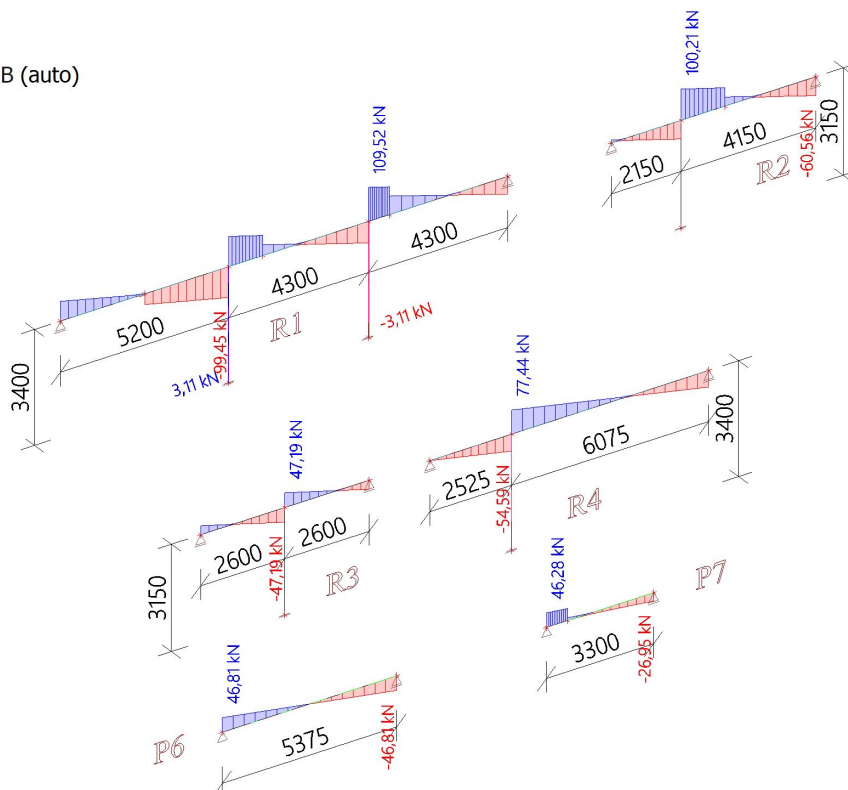
Lineárny výpočet

Kombinácia: MSÚ-Sada B (auto)

Súradný systém: Prvok

Extrém 1D: Prvok

Výber: Všetko



14. Reakcie; R_z

Hodnoty: R_z

Lineárny výpočet

Kombinácia: MSÚ-Sada B (auto)

Systém: Globálny

Extrém: Prvok

Výber: Všetko

